

Förtroendet för Riksgälden 2012

Genomförande

Intervjuade	Organisationer	Personer
	8 Återförsäljare Tradingchefer	9
	8 Återförsäljare Analytiker	8
	26 Svenska institutionella investerare	30
	22 Internationella institutionella investerare	22
	64 Hela Urvalet	69
Svarsfrekvens	95 procent av de kontaktade har deltagit	
Metod	Telefonintervjuer genomförda av TNS Sifo Prosperas intervjuare	
Time Period	19 november tom 18 december 2012	

Bedömningskriterier

Kommunikation

- a Är tydlig i sin information när det gäller statens lånebehov och finansiering
- b Har bra direkta kontakter med investerare och motparter

Upplåning

Har information som ger god förutsägbarhet om volymer och andra villkor när det gäller

- c1 Nominella obligationer
- c2 Realobligationer
- c3 Statsskuldväxlar *Till svenska aktörer*

Marknadsvård

Bedriver bra marknadsvård genom

- d1 Repor i statspapper *Till återförsäljare*
- d2 Byten av realobligationer, löpande eller i auktionsform *Till återförsäljare*

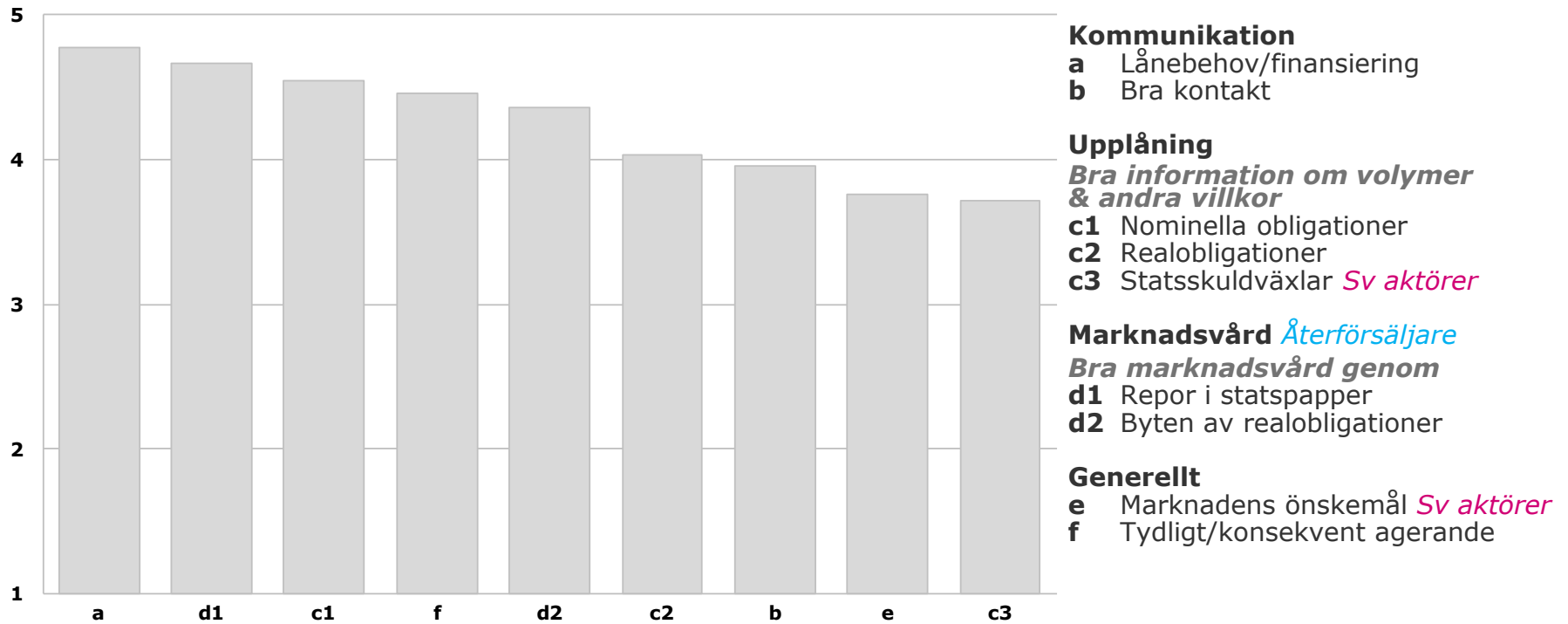
Generellt

- e Är lyhörda för marknadens önskemål *Till svenska aktörer*
- f Agerar tydligt och konsekvent i marknaden

Definitioner & Skala

- Intervjupersonerna har först angivit hur viktiga bedömningsfaktorerna är för att de skall ha förtroende för Riksgälden, dvs **Betydelsen** av faktorerna. Skalan går från 1 till 5, där 5 står för mycket viktigt och 1 för helt oväsentligt.
- Härefter har aktörerna bedömt hur väl de enskilda faktorerna stämmer med deras uppfattning om Riksgälden, dvs Riksgäldens **Profilvärden**. Samma skala används, men nu står 5 för stämmer mycket bra och 1 för stämmer inte alls.
- Helhetsintrycket, det **Viktade Profilvärdet**, har beräknats med utgångspunkt från denna värdering där betyget i vart och ett av fallen vägs med respektive faktors betydelse. Värden över 4 tolkas erfarenhetsmässigt som utmärkta, under 3 som underkända.
- **Kunskapsindex** mäter hur stor andel av faktorerna där intervjupersonerna har haft en uppfattning om Riksgälden. Ett kunskapsindex om 100 procent innebär att samtliga intervju personer bedömt Riksgälden med hjälp av samtliga faktorer.

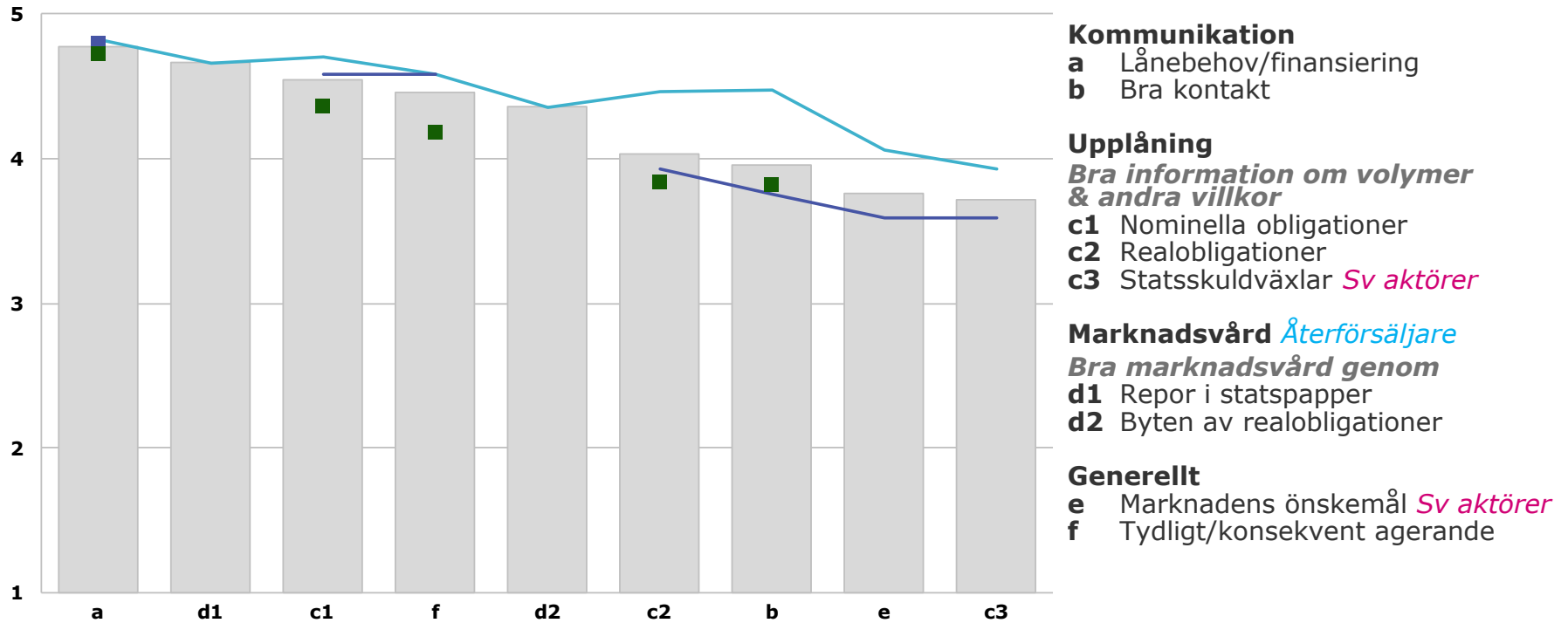
Betydelsen av faktorerna Hela Urvalet



Betydelsen av faktorerna Urvalet

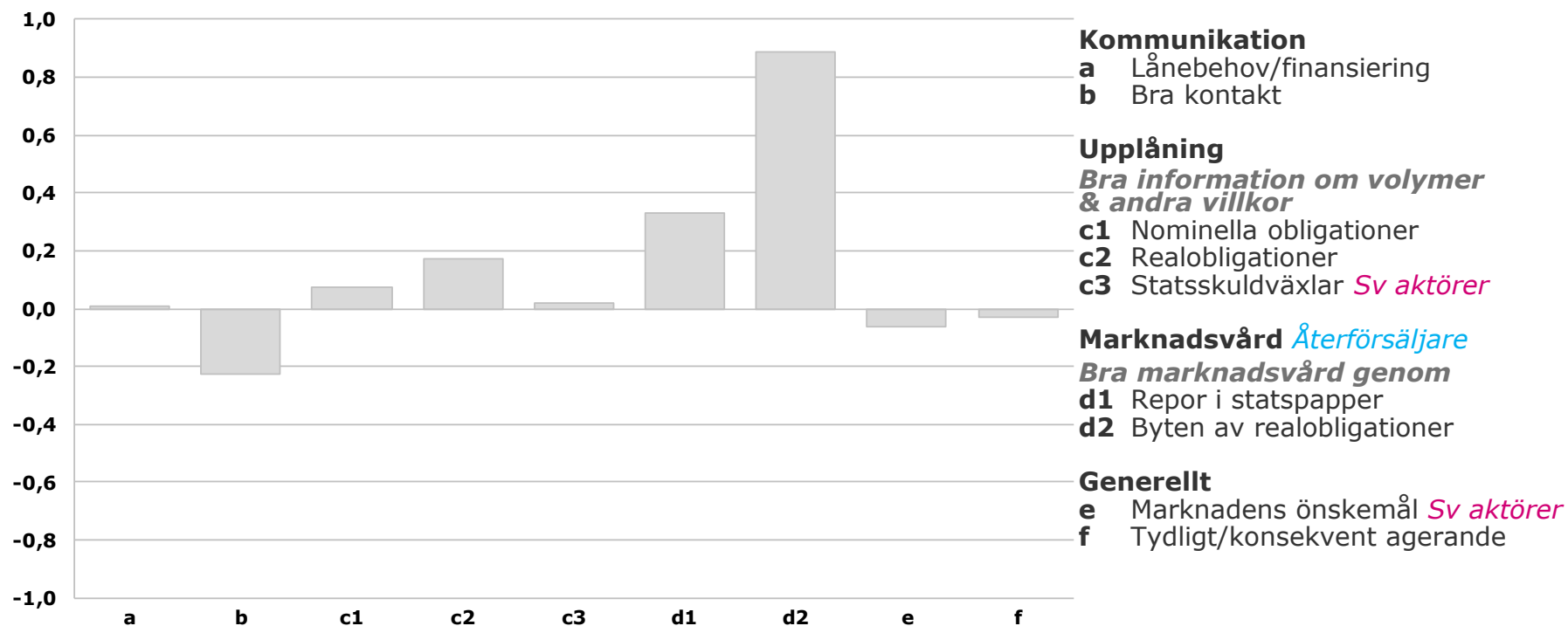
Staplar: Hela Urvalet

Återförsäljare, Svenska investerare & Internationella investerare



Betydelsen av faktorerna Hela Urvalet 2012 vs 2011

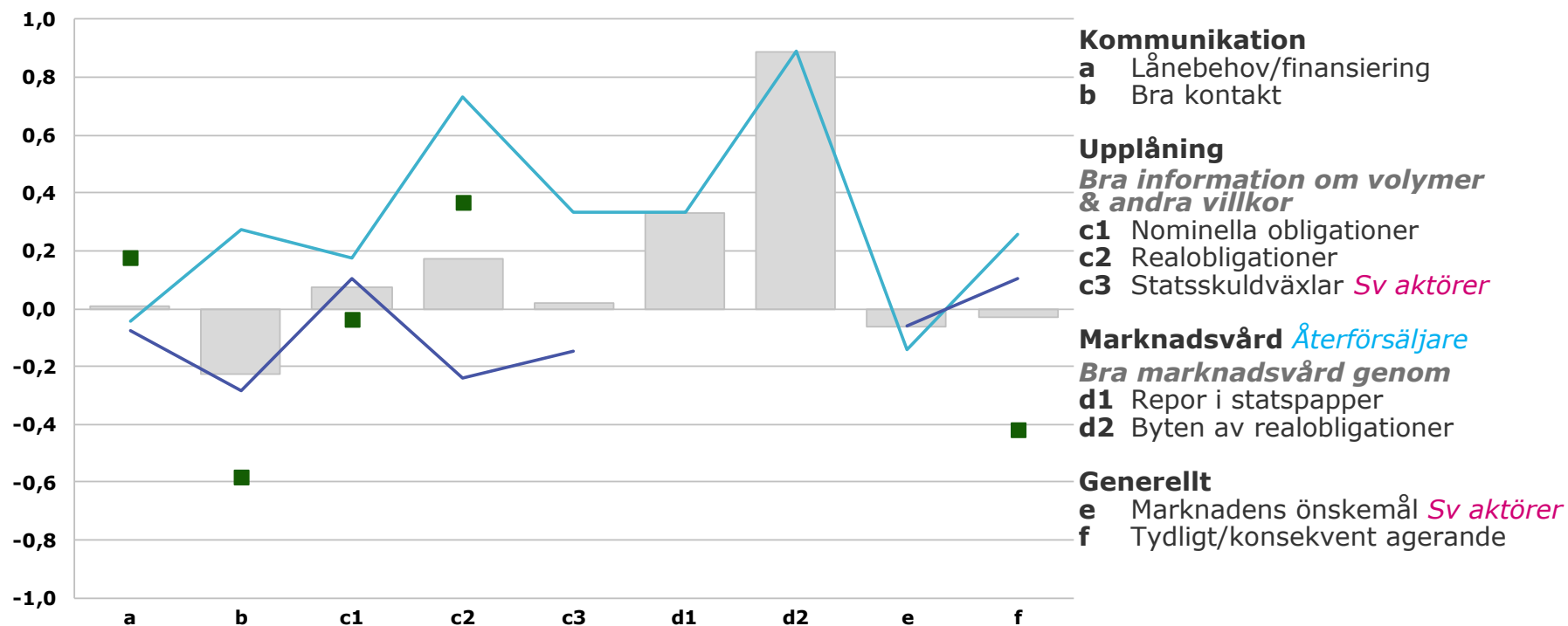
Staplarna visar förändringen i faktorernas betydelse



Betydelse av faktorerna Urvalen 2012 vs 2011

Staplar: Hela Urvalet

Återförsäljare, Svenska investerare & Internationella investerare



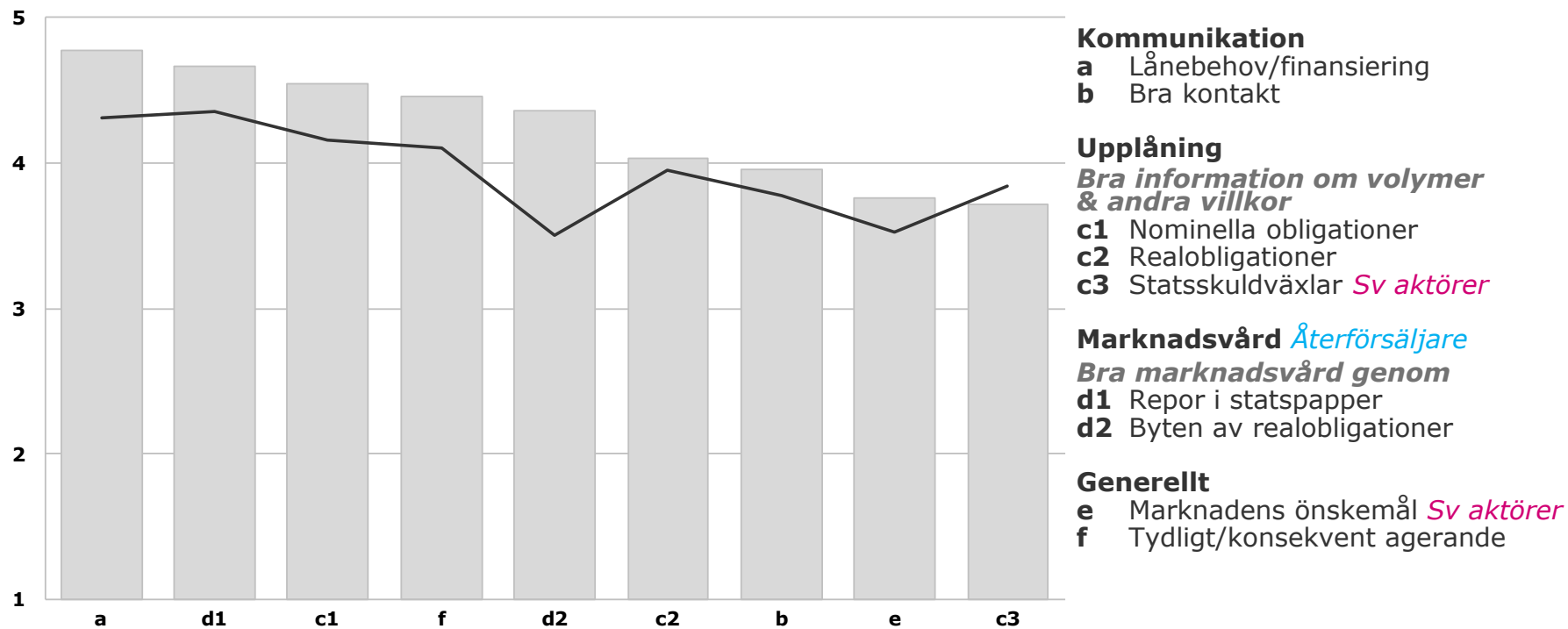
Kunskapsindex & Viktat profilvärde

	Återförsäljare		Svenska investerare		Internationella investerare	
	2012	2011	2012	2011	2012	2011
Kunskapsindex, %						
Alla faktorer	93	97	90	92	93	92
Faktorer jämförbara mellan urvalen	98	97	92	93	93	92
Viktat profilvärde						
Alla faktorer	4,09	4,02	3,94	3,91	3,96	3,78
Faktorer jämförbara mellan urvalen	4,24	4,21	4,06	3,97	3,96	3,78

Förtroendet Hela Urvalet

Staplar: Betydelsen av faktorerna

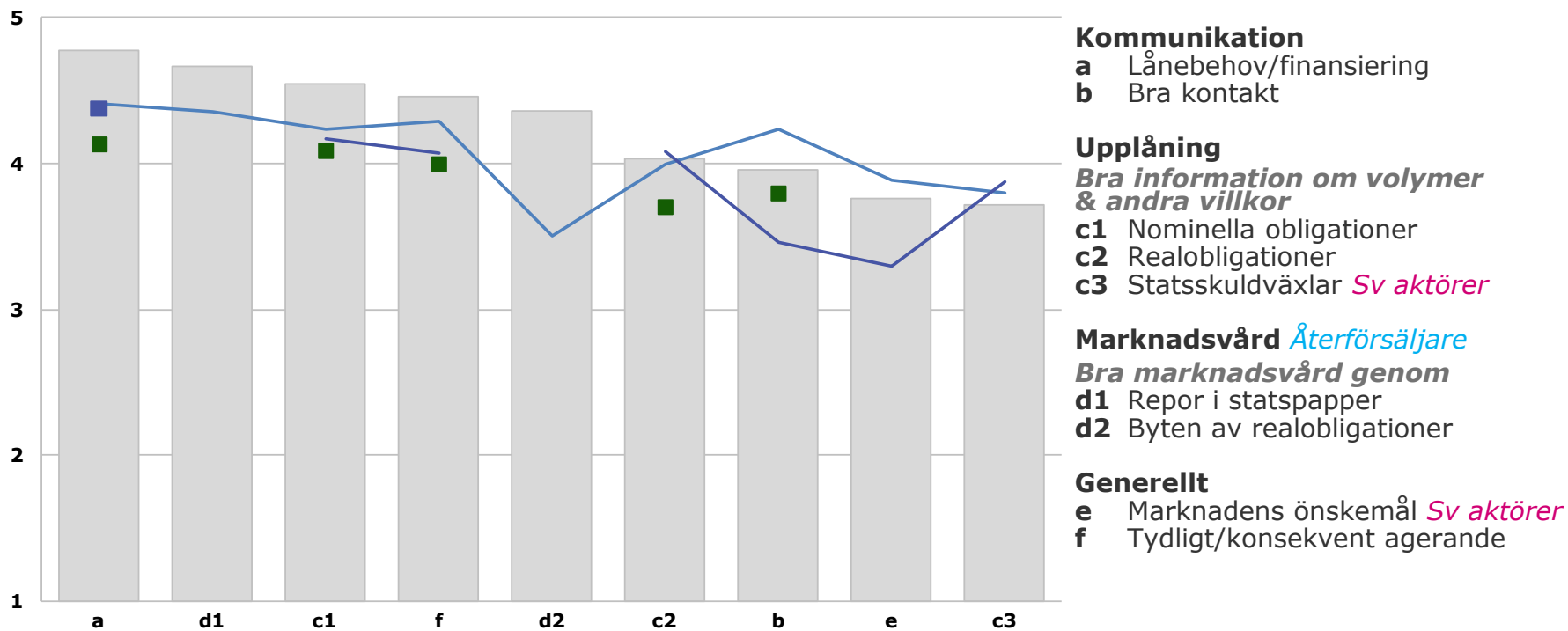
Riksgäldens profilvärden



Förtroendet Urvalen

Staplar: Betydelsen av faktorerna i Hela Urvalet

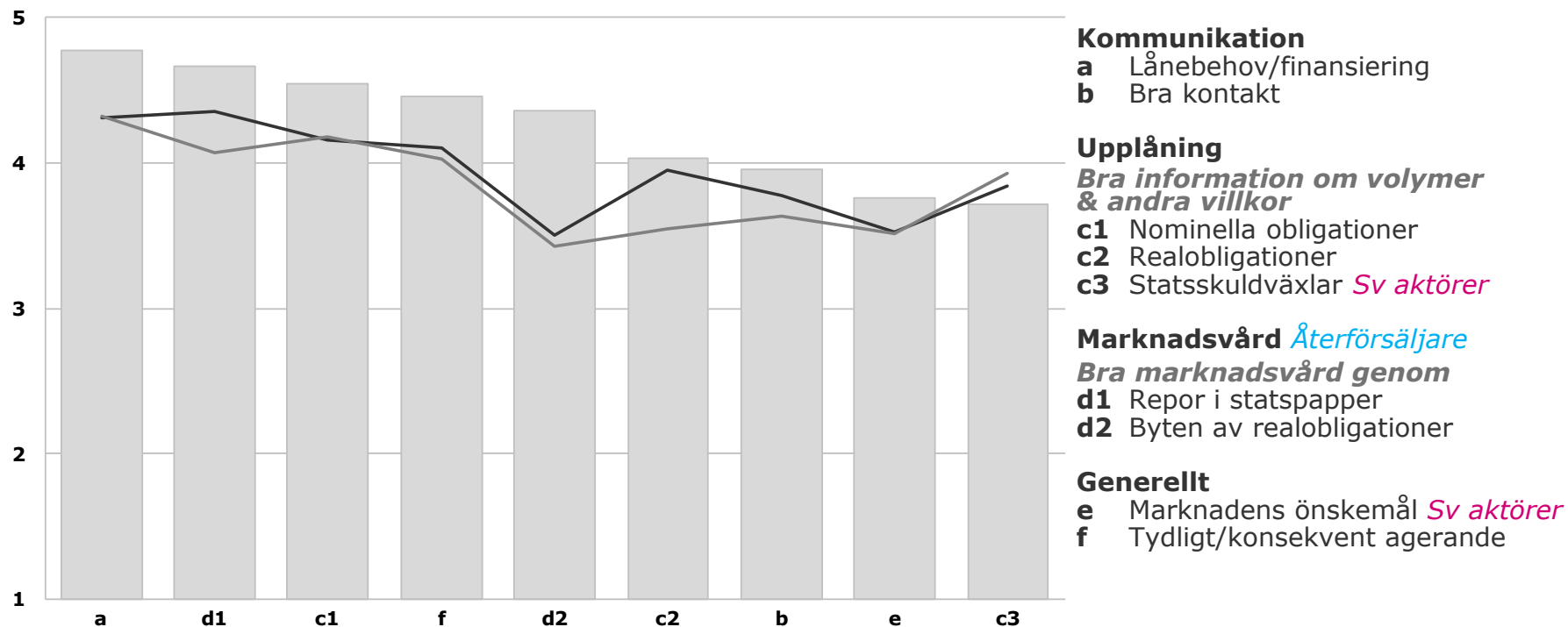
Riksgäldens profilvärden bland **Återförsäljare**, **Svenska investerare** & **Internationella investerare**



Förtroendet Hela Urvalet 2012 vs 2011

Staplar: Betydelsen av faktorerna 2012

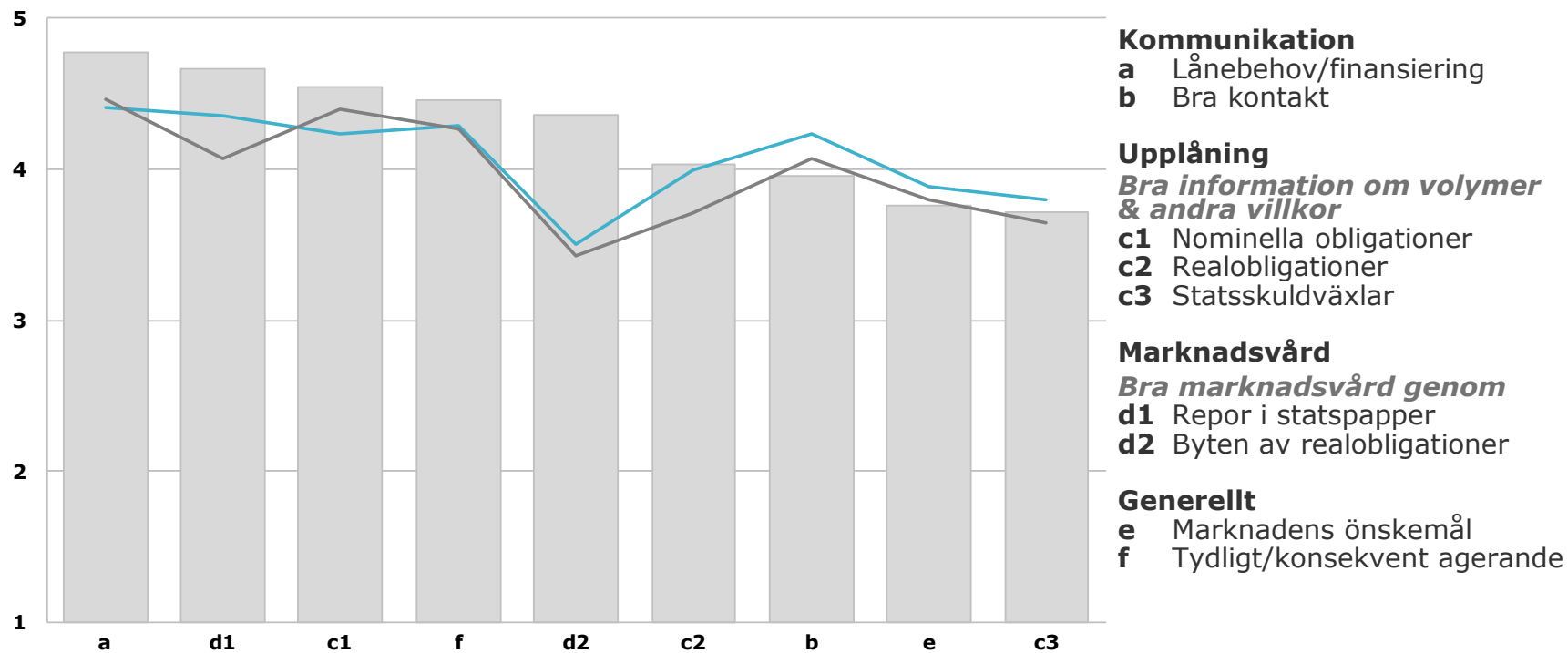
Riksgäldens profilvärden 2012 vs 2011



Förtroendet Återförsäljare 2012 vs 2011

Staplar: Betydelsen av faktorerna 2012

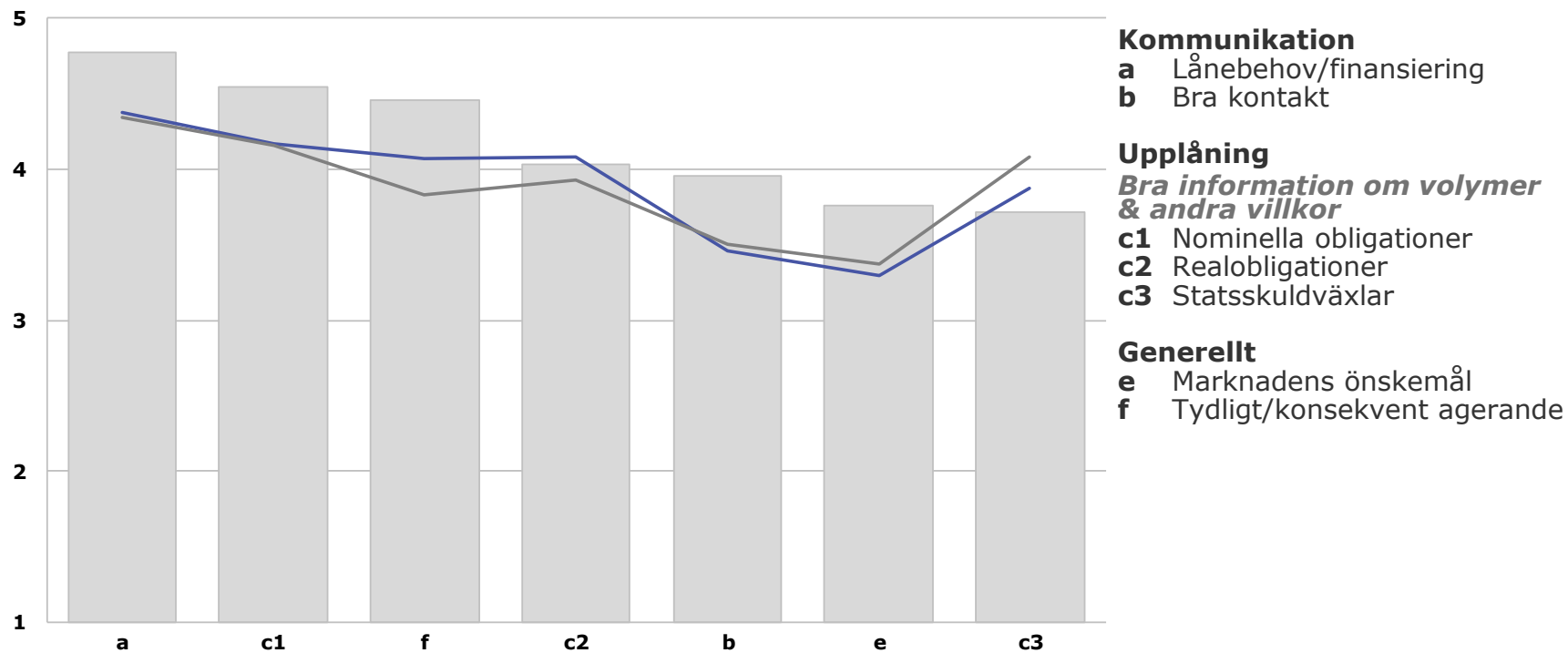
Riksgäldens profilvärden bland Återförsäljare 2012 vs 2011



Förtroendet Svenska investerare 2012 vs 2011

Staplar: Betydelsen av faktorerna 2012

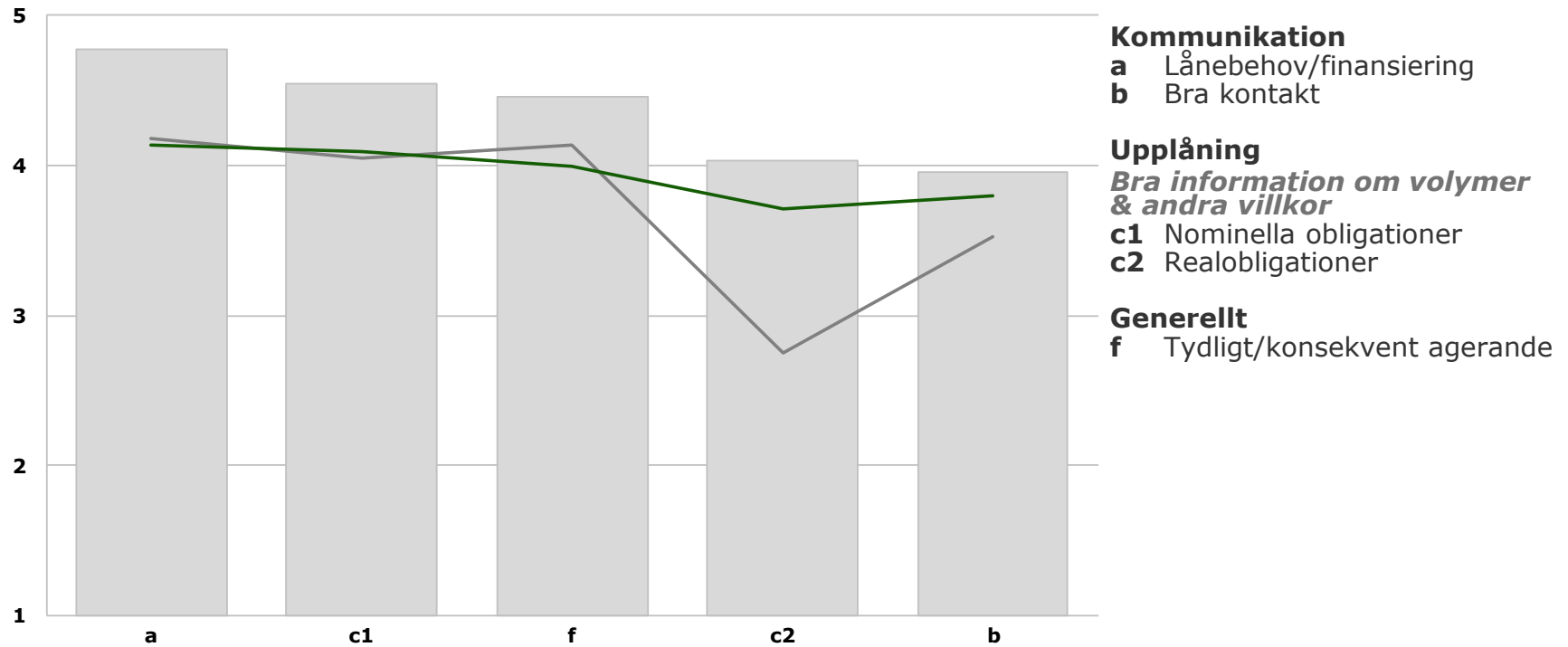
Riksgäldens profilvärden bland Svenska investerare 2012 vs 2011



Förtroendet Internationella investerare 2012 vs 2011

Staplar: Betydelsen av faktorerna 2012

Riksgäldens profilvärden bland Internationella investerare vs 2011



Riksgälden vs andra statliga skuldkontor

%	Återförsäljare		Svenska investerare		Internationella investerare	
	2012	2011	2012	2011	2012	2011
Transparens						
Bättre	76	67	33	25	41	63
Sämre	0	0	3	3	0	0
Förmåga att fatta snabba beslut						
Bättre	41	46	30	22	23	27
Sämre	6	13	3	0	0	0
Ledningens tillgänglighet						
Bättre	65	53	33	34	32	45
Sämre	0	0	0	0	5	0
Återförsäljarnas standard						
Bättre	-	-	13	19	18	23
Sämre	-	-	13	7	5	14

Riksgälden vs svenska bostadsinstitut

%	Återförsäljare		Svenska investerare	
	2012	2011	2012	2011
Transparens				
Bättre	76	87	76	79
Sämre	0	0	0	6
Förmåga att fatta snabba beslut				
Bättre	41	40	46	37
Sämre	12	27	7	19
Ledningens tillgänglighet				
Bättre	29	40	20	13
Sämre	0	0	7	9
Återförsäljarnas standard				
Bättre	-	-	17	16
Sämre	-	-	3	0

Riksgäldens investerarkontakter

%	Svenska investerare		Internationella investerare	
	2012	2011	2012	2011
Direktkontakt				
Har direktkontakt idag	50	38	41	41
Har inte, men önskar direktkontakt	10	16	23	14
Har inte direktkontakt och önskar inte/Vet ej	40	46	36	45
Om har/önskar direktkontakt: På vilket sätt?				
Personliga möten	67	71	57	50
Telefon	50	59	29	25
E-mail	61	53	29	42
Annat sätt	17	6	7	17
Ej intresserad/vet ej	0	6	7	0
Om har direktkontakt: Önskar kontakter mer/mindre ofta?				
Mer ofta	13	17	22	33
Mindre ofta	0	0	0	0
Bra som det är	87	75	78	67
Vet ej	0	8	0	0

Intresse för deltagande i investerarmöten

%	Svenska investerare		Internationella investerare	
	2012	2011	2012	2011
Mycket stort	13	19	32	14
Ganska stort	54	59	23	59
Inte så stort	30	22	45	27
Inget	3	0	0	0

Riksgäldens webbplats Användare & intryck

%	Återförsäljare		Svenska investerare		Internationella investerare	
	2012	2011	2012	2011	2012	2011
Använder webbplatsen för info om statens lånebehov & finansiering	94	100	90	94	55	59
Om använder webbplatsen: Andel nöjda						
Behövd information finns	75	86	96	90	100	84
Överskådlig/lätt att hitta	56	47	71	76	100	92
Språket håller god nivå	100	86	93	93	83	92

Riksgäldens webbplats Läser

Om använder webbplatsen, %	Återförsäljare		Svenska investerare		Internationella investerare	
	2012	2011	2012	2011	2012	2011
Auktionsvillkor & -resultat						
Läser allt	25	47	33	23	17	0
Läser vissa delar	56	40	37	33	42	46
Ögnar	19	13	26	27	33	54
Läser ej	0	0	4	17	8	0
Den svenska statsskulden, månadsrapporten						
Läser allt	25	27	19	7	17	31
Läser vissa delar	50	40	37	39	41	31
Ögnar	25	33	33	37	25	31
Läser ej	0	0	11	17	17	7
Pressmeddelanden						
Läser allt	56	53	37	27	26	31
Läser vissa delar	44	40	37	37	33	54
Ögnar	0	7	26	33	33	15
Läser ej	0	0	0	3	8	0

Riksgäldens webbplats Vs andra skuldkontor & bolåneinst

Om använder webbplatsen, %	Återförsäljare		Svenska investerare		Internationella investerare	
	2012	2011	2012	2011	2012	2011
Vs andra statliga skuldkontor						
Bättre	25	27	33	10	42	38
Sämre	0	0	0	0	0	0
Vs svenska bostadsinstitut						
Bättre	75	73	74	61	-	-
Sämre	0	0	0	3	-	-

Riksgäldens webbplats Sökmotor

	Återförsäljare	Svenska investerare
Använt sökmotorn sedan mitten av juni, %	18	17
Om använt: Intryck av sökmotorn, Antal		
Mycket bra	0	0
Ganska bra	1	4
Inte så bra	0	0
Inte alls bra	0	0
Vet ej/Ej svar	2	1

Statistikdatabasen Användare

%	Återförsäljare	Svenska investerare	Internationella investerare
Uppmärksammat databasen	65	30	23
Använt statistikdatabasen	47	20	9

Statistikdatabasen Intryck

Om använt statistikdatabasen, Antal	Återförsäljare	Svenska investerare	Internationella investerare
Mycket bra	1	5	0
Ganska bra	5	1	2
Inte så bra	1	0	0
Inte alls bra	1	0	0

Statistikdatabasen Utveckling

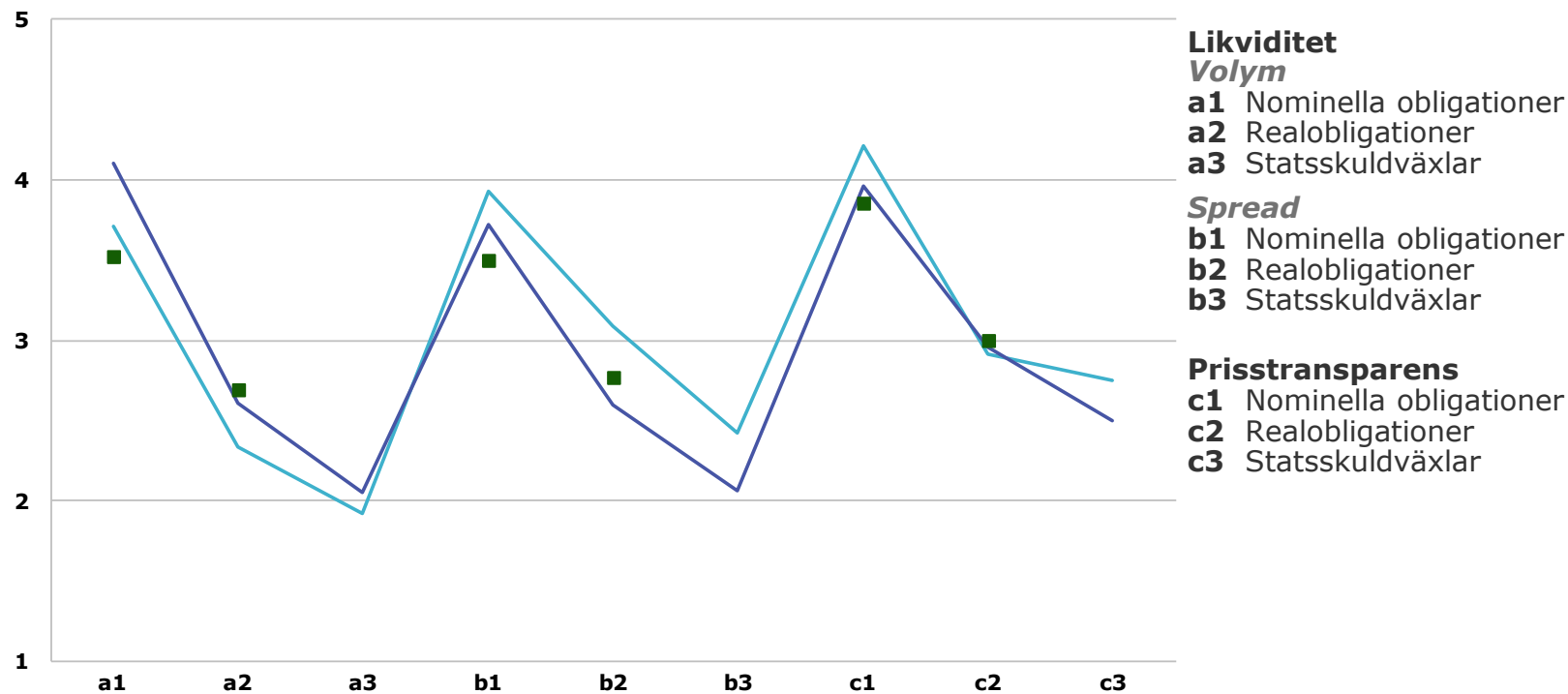
Om använt statistikdatabasen, Antal	Återförsäljare	Svenska investerare	Internationella investerare
Ev framtida uppdatering i realtid			
Mycket stor nytta	1	2	0
Ganska stor nytta	6	2	1
Inte så stor nytta	1	1	1
Ingen nytta alls	0	1	0

Statsupplåning, prognos och analys

	Återförsäljare		Svenska investerare	
	2012	2011	2012	2011
Andel nöjda, %				
Överskådlighet & struktur	94	100	73	81
Innehåll & relevans	94	100	73	81
Språk & konsekvens, röd tråd	88	100	73	81
Tydlighet i tabellerna	94	100	70	81
<i>Kan ej bedöma/läser ej rapporten</i>	0	0	17	19
Värde som analysunderlag				
Medelvärde skala 1-5	4,44	4,60	3,96	3,79

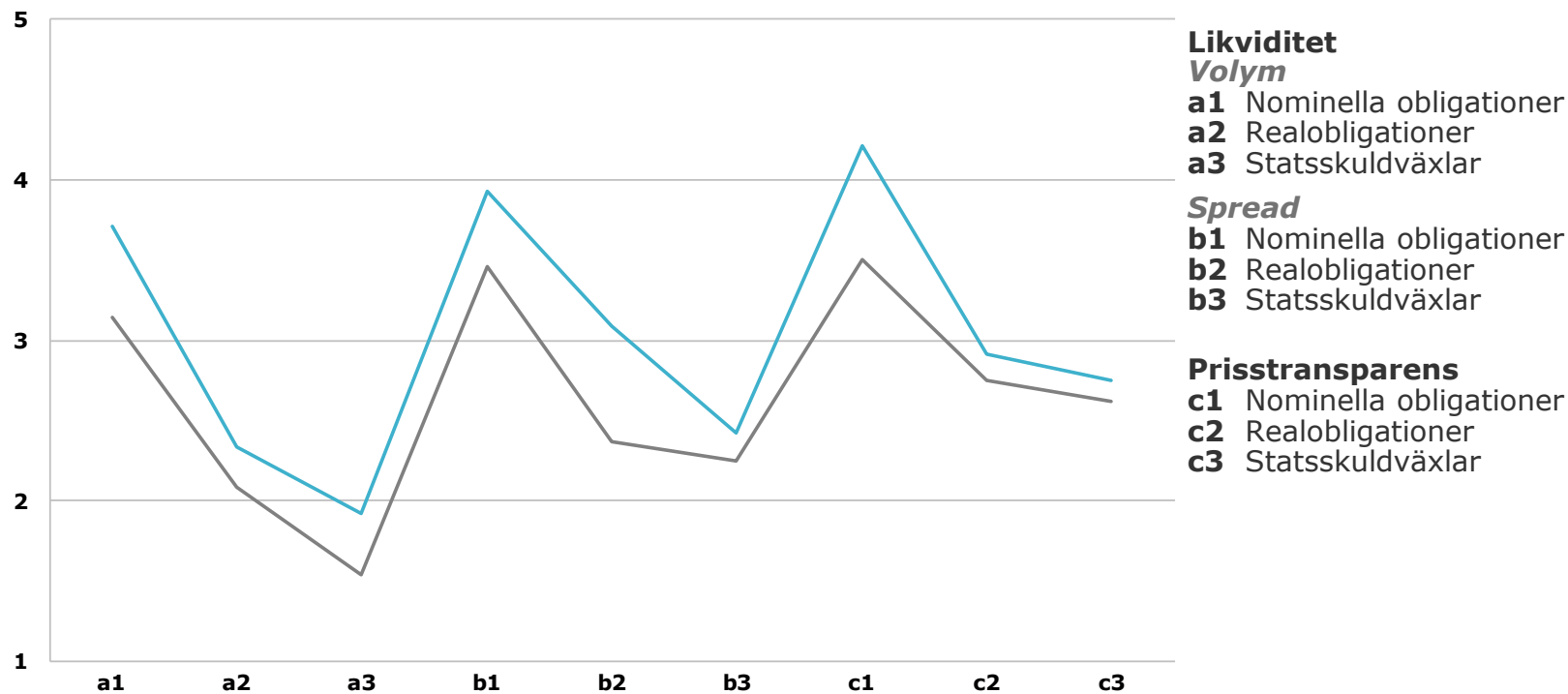
Likviditet & pristransparens andrahandsmarknaden

Återförsäljare, Svenska investerare & Internationella investerare



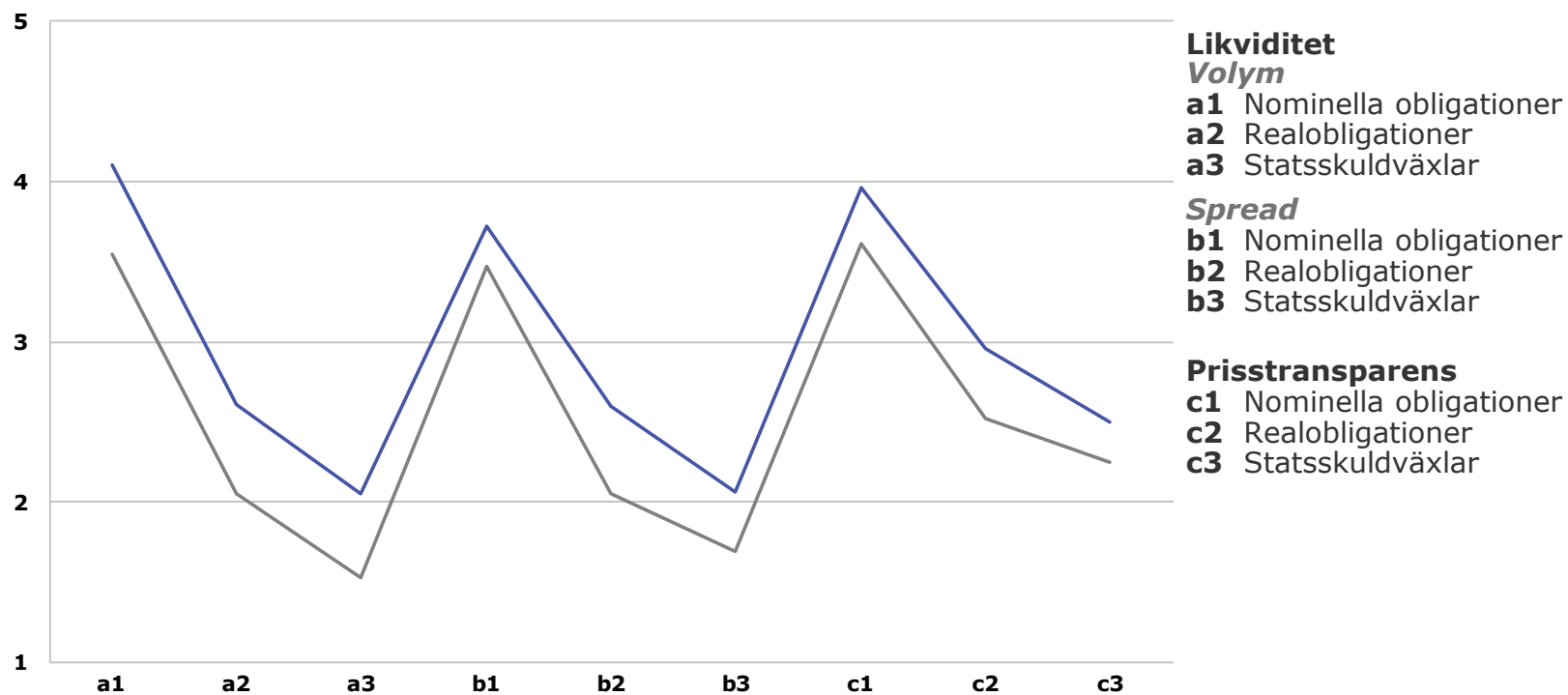
Likviditet & pristransparens andrahandsmarknaden

Återförsäljare 2012 vs 2011



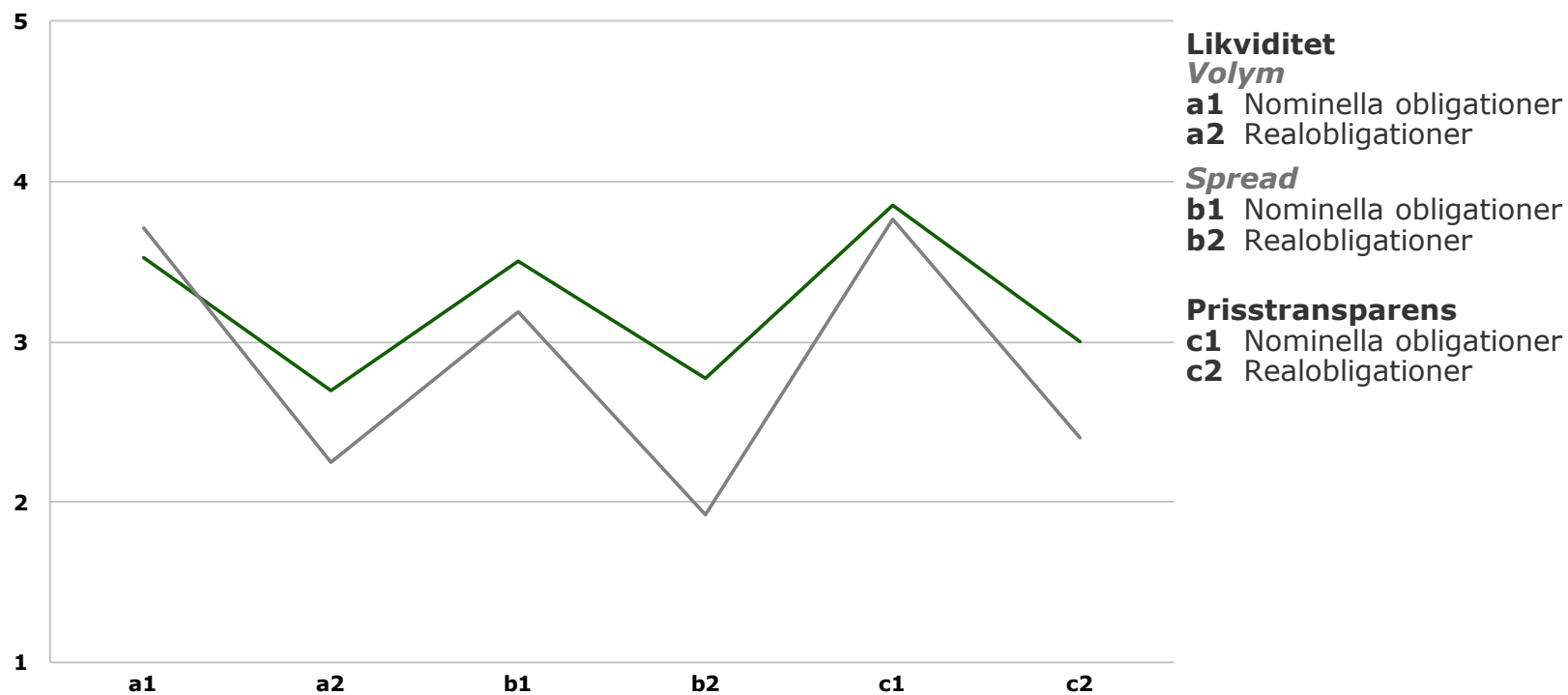
Likviditet & pristransparens andrahandsmarknaden

Svenska investerare 2012 vs 2011



Likviditet & pristransparens andrahandsmarknaden

Internationella investerare 2012 vs 2011



Bidrag till att öka likviditeten/pristransparensen

Medelvärde, skala 1-5

Återförsäljare
2012 2011

Likviditeten

Elektronisk interbankmarknad
Brokerhandel
Telefonhandel

3,54 3,62
3,92 3,62
2,85 3,38

Pristransparensen

Elektronisk interbankmarknad
Brokerhandel
Telefonhandel

4,00 4,00
4,00 3,50
2,57 3,00

Deltagande i primärmarknaden

% %	Svenska investorerare		Internationella investorerare	
	2012	2011	2012	2011
Mycket ofta	7	9	0	0
Ofta	20	19	5	0
Sällan	43	34	40	27
Mycket sällan	10	13	14	14
Aldrig	20	19	36	59
Vet ej/Ej svar	0	6	5	0

Handeln med statsobligationer

%	Svenska investerare		Internationella investerare	
	2012	2011	2012	2011
Handlar via, %				
Telefon	94	93	59	86
Elektroniskt handelssystem	17	22	50	45
Om både och: Handlar mest via, Antal				
Telefon	3	5	5	5
Elektroniskt handelssystem	1	1	3	6

Statspapper i utländsk valuta & Intresse ökade emissioner

	Svenska investerare		Internationella investerare	
	2012	2011	2012	2011
Andel aktiva under 2012, %				
Svenska statens obligationer i utländsk valuta	23	28	23	36
Svenska statens commercial papers i utländsk valuta	3	0	0	14
Intresse för ökade emissioner, medelvärde skala 1-5				
Svenska statens obligationer i utländsk valuta	1,80	1,97	2,32	2,85
Svenska statens commercial papers i utländsk valuta	1,36	1,34	1,63	1,85
Svenska statens nominella obligationer > 10 år	2,31	2,55	3,43	3,45
Svenska statens realobligationer	2,48	2,93	2,53	2,52

Transaktioner med andra market makers än återförsäljarna

% Ja Nej Vet ej/ej svar	Svenska investerare		Internationella investerare	
	2012	2011	2012	2011
Ja	7	34	27	41
Nej	93	57	73	54
Vet ej/ej svar	0	9	0	5